

cesano
finanza

Report di analisi Integrata

25 Marzo 2025



“Coloro che sognano di giorno
conoscono molte cose che
sfuggono a coloro che sognano
solo di notte” - *Edgar Allan Poe*

Indice

La Borsa USA testa i supporti - *Pagina 3*

Analisi Integrata e tecnica FTSE Mib - *Pagina 4*

Segnali sul FTSE Mib - *Pagina 5*

Analisi Integrata e tecnica NASDAQ - *Pagina 6*

Segnali sul NASDAQ - *Pagina 7*

Portfolio Allocation - *Pagina 8*

Novità! APPENDICE: - *Pagina 9 e 10 -TUTTI I SEGNALI OPERATIVI DAL
FEBBRAIO 2020 SU FTSE MIB E DAL 2022 SUL NASDAQ*

Note e Disclaimer - *Pagina 9/10*

La borsa USA testa i supporti

- SI INDEBOLISCE ULTERIORMENTE LA FIDUCIA NEGLI USA...
- ...MA ANCHE IN EUROPA IL CONSUMATORE E' IN IMPASSE
- PIU' FIDUCIOSI GLI OPERATORI FINANZIARI (SENTIX E ZEW)
- NEGLI USA LE BORSE AL TESTANO I PRIMI SUPPORTI RILEVANTI

L'indebolimento della fiducia dei consumatori statunitensi nelle ultime letture (**U.o.M. e Conference Board**) ci ha portato nelle ultime settimane a **rivedere al ribasso** in maniera consistente l'**esposizione sul mercato americano** ed ad **incrementare**, al contempo, **quella sull'Europa**, che sta beneficiando degli stimoli di bilancio in arrivo in Germania e non solo.

In effetti nelle ultime settimane la Borsa statunitense ha patito parecchio, e chiudere un buon numero di posizioni ci ha permesso di salvaguardare l'andamento del portafoglio. Bisogna tenere in conto, infatti che molti titoli, soprattutto quelli tecnologici, hanno perso fino alla metà del loro valore dai massimi (su tutti **TESLA** a -55% circa, **Amazon** -23%). Detto questo, bisogna capire come comportarsi da qui in avanti.

I punti da tenere in mente a riguardo sono i seguenti:

- 1) Sulla Borsa americana **sono stati raggiunti i primi rilevanti livelli di supporto** dai quali la Borsa può tentare perlomeno un rimbalzo
- 2) La **volatilità** in decisa **decrescita** può aiutare questo processo
- 3) I **dati** rilasciati in data odierna (**PMI manifattura e servizi Markit**) mostrano come la crescita sia in probabile recupero in **Europa** (grazie al **piano di investimenti europeo**) e come stia continuando negli **USA**, nonostante i timori dei consumatori statunitensi

4) Le **tendenze tecniche** sono abbondantemente positive in Europa e, nonostante l'ultimo ritracciamento,, rimangono crescenti anche negli USA, dove sono stati raggiunti i primi rilevanti livelli di supporto

VIEW SULLE BORSE

EUROPA: NEUTRO/POSITIVA

USA: NEUTRO/POSITIVA

GIAPPONE: NEUTRALE

EMERGENTI: MISTO, DA NEUTRALE (CINA) a POSITIVO (INDIA, DUBAI)

Tali indicazioni suggeriscono di continuare a mantenere l'esposizione sui mercati borsistici, continuando a monitorare la pubblicazione dei prossimi dati macroeconomici e l'andamento della volatilità. **E' in atto un decoupling (disaccoppiamento) tra dati USA ed EUROPA (Europa accelera, USA frenano), di cui è indispensabile tenere conto nella composizione del portafoglio azionario. Tale evento a favore dell'Europa è in genere molto raro quando accade, e di breve durata.**

IN SINTESI: gli USA continuano a mostrare un deciso indebolimento a livello di fiducia (sia dei consumatori che di altri importanti dati), il che ci ha spinto a ridurre in maniera consistente l'esposizione per controllare la volatilità di portafoglio, a partire dal mese di Febbraio. Abbiamo invece compensato l'esposizione ribilanciandola con una maggior presenza sulle Borse Europee, ma in generale con un livello di rischio più basso in questa fase. Il raggiungimento di importanti livelli di supporto USA e la riduzione della volatilità, oltre che il buon tono dei dati Markit ci spinge a mantenere l'esposizione, ma con estrema attenzione alle prossime pubblicazioni macro ed all'andamento della volatilità. Indispensabile mantenere un profilo maggiormente prudente in questa fase.

Analisi Integrata e Tecnica FTSE MIB

ANALISI INTEGRATA: l'economia dell'Europa é al momento favorita dalle aspettative di supporto politico/economico e monetario, dalla prospettive di fine guerra in Ucraina, dall'azione di ribasso tassi da parte della BCE e dal piano di rilancio targato Germania/UE. L'indebolimento della fiducia USA, tuttavia, se dovesse protrarsi potrebbe portare effetti negativi anche qui. Manteniamo le posizioni sempre monitorando dati e volatilità.

ANALISI TECNICA: il FTSE Mib continua ad essere inserito in un percorso crescente molto stretto (vedi canale rialzista in figura) che potrebbe vedere come obiettivo quota 41.500 punti circa (40.500 segnalato nel precedente report già raggiunto). Al ribasso attenzione alla rottura di area 38.000/37.500, che fornirebbe i primi segnali di un cedimento che potrebbe divenire più importante

View: NEUTRO/POSITIVA

NELLA PAGINA SEGUENTE IL GRAFICO DEL FTSE MIB CON GLI ULTIMI SEGNALI GENERALI DALL'ANALISI INTEGRATA



NOTA: tutti i segnali passati sono conservati e sempre consultabili sulle precedenti pubblicazioni del report

Analisi Integrata e Tecnica NASDAQ

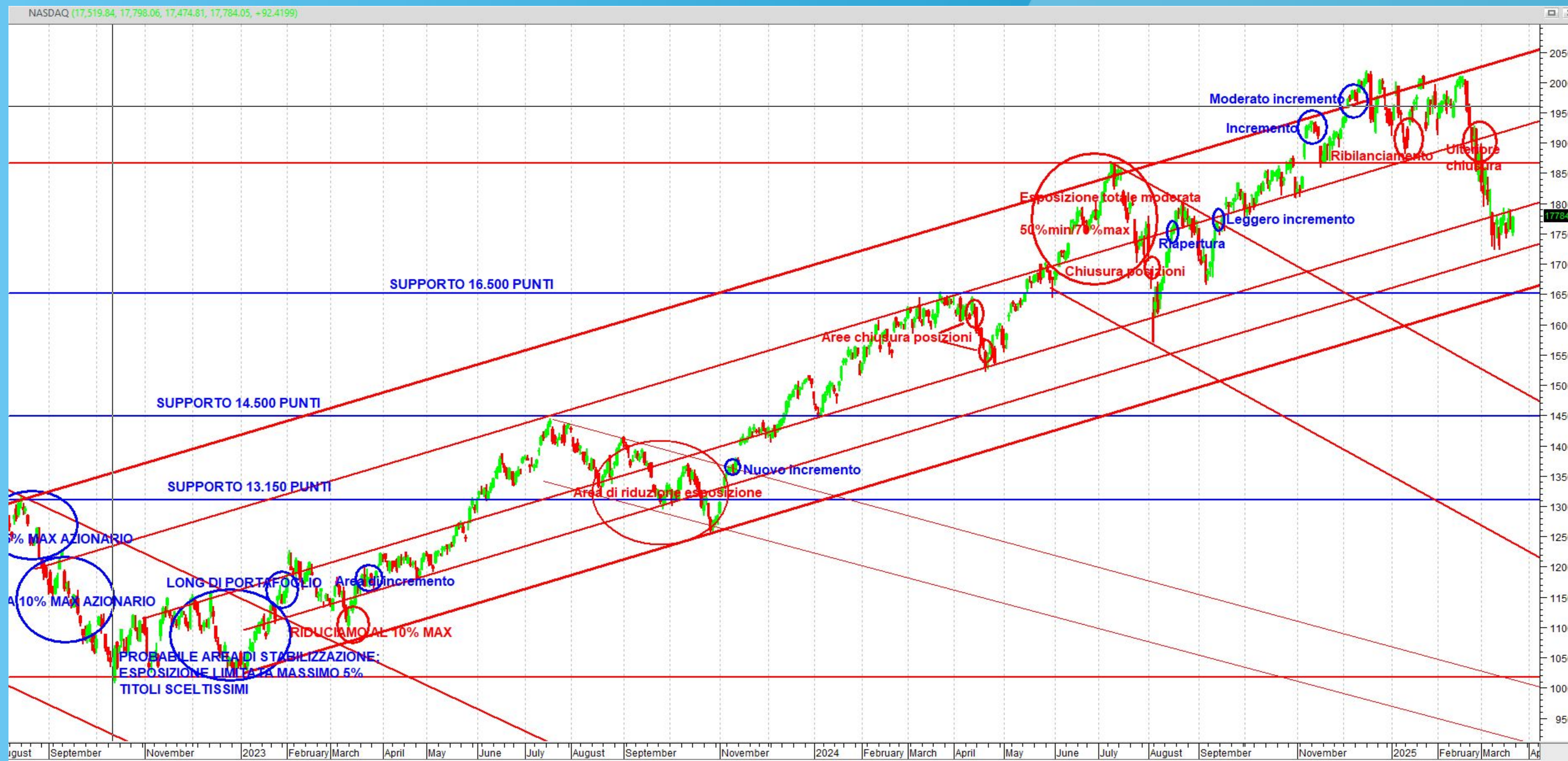
ANALISI INTEGRATA: L'accelerazione dell'economia che sembrava star prendendo piede viene (solo parzialmente) messa in dubbio dagli ultimi brutti dati relativi alla fiducia USA (sia nella versione University of Michigan che in quella Conference Board). Al momento, comunque, tali pubblicazioni hanno più l'effetto di riportare le valutazioni dei tech coi piedi per terra che di una vera e propria inversione dei mercati. Attendiamo le prossime pubblicazioni macro per capire meglio il contesto, e nel frattempo manteniamo un profilo più prudente sulla Borsa USA.

ANALISI TECNICA: le tendenze di lungo periodo rimangono rialziste, ma più nel breve il contesto si è incrinato. Sono però stati raggiunti i primi supporti di rilievo (non solo sul NASDAQ, anche su S&P 500 e Dow Jones) da cui potrebbe ripartire almeno un rimbalzo.

View: NEUTRALE nel breve/medio, POSITIVA nel LUNGO

NELLA PAGINA SEGUENTE IL GRAFICO DEL NASDAQ CON GLI ULTIMI SEGNALI GENERALI DALL'ANALISI INTEGRATA

NASDAQ e ultimi segnali generati dall'Analisi Integrata



NOTA: tutti i segnali passati sono conservati e sempre consultabili sulle precedenti pubblicazioni del report

Portfolio Allocation Cesano Finanza - SOLO AZIONARIO

	Variazione %*
ITALIA/EUROPA → 35%	→ 0%
USA → 20% (meno tech)	→ 0%
ETF INTERNAZIONALI → 10%	→ 0%
LIQUIDITA' → 35%	→ 0%

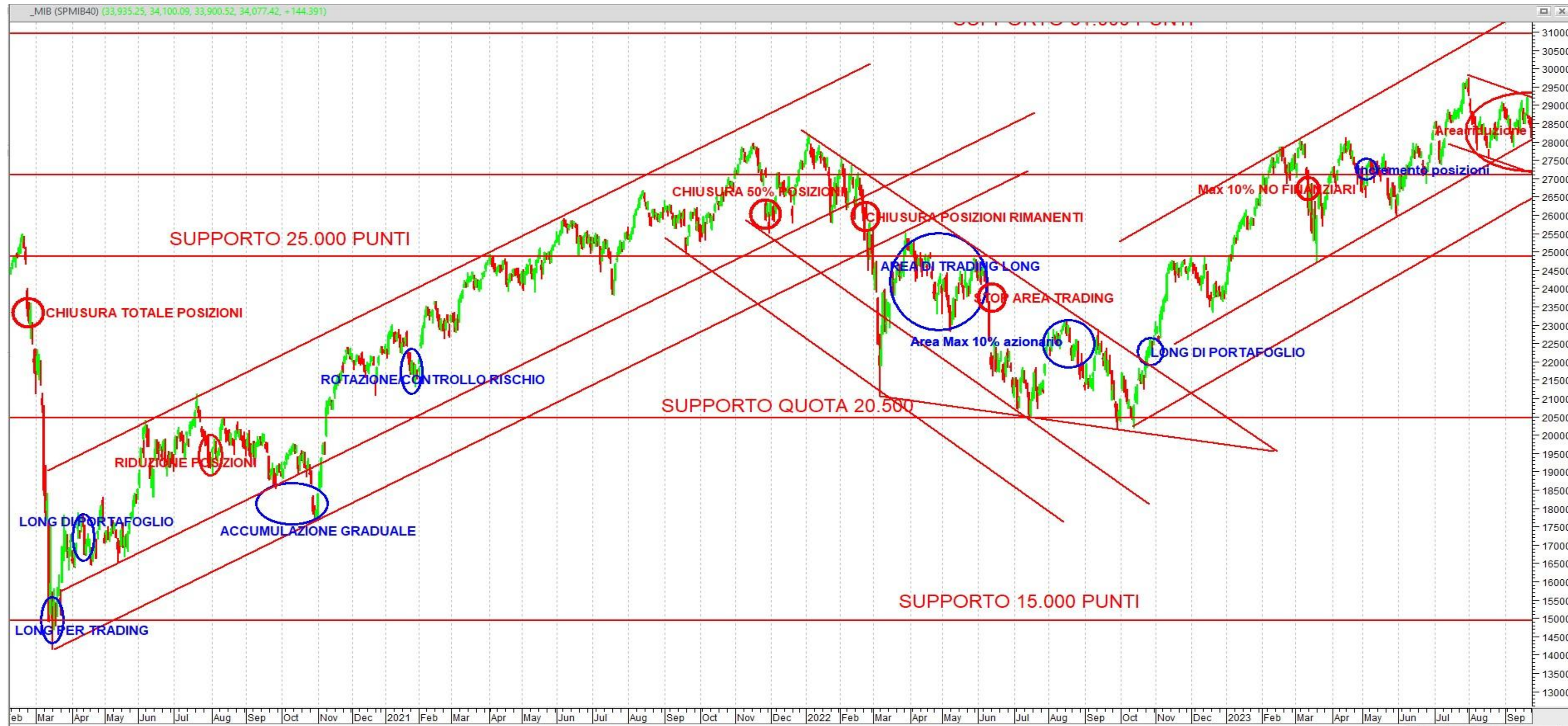
TOTALE INVESTITO: 65% ETF Internazionali, titoli

NOTE:

- Stop Loss: Cesano Finanza gestisce le proprie posizioni in media con stop loss flessibile (in media 10% ma varia a seconda del peso del titolo)
- Le percentuali sulle singole Aree geografiche sono flessibili, possono variare per un ammontare pari al -7% e + 7% circa (Esempio: se USA é 20%, la percentuale va intesa come variabile tra il 13% e il 27%)

* rispetto al report precedente

FTSE MIB: tutti i segnali operativi 2020-2023



n.b.: tutti i segnali operativi dal 2017 in poi sono comunque verificabili sui singoli report

NASDAQ: tutti i segnali operativi 2022-2024



n.b.: tutti i segnali operativi dal 2017 in poi sono comunque verificabili sui singoli report

Cosa è l'Analisi Integrata e come si legge il report

CESANO FINANZA dichiara sempre pubblicamente attraverso il report di Analisi Integrata la propria posizione sui mercati azionari. Riteniamo che la trasparenza sia l'unico modo affinché chi legge il report possa verificare quanto viene esposto.

L'Analisi Integrata non è una metodologia "discrezionale", bensì oggettiva. Essa si basa su una serie di indicatori macroeconomici accuratamente selezionati, testati nel corso degli ultimi 20 anni e molto attendibili, su livelli tecnici, volumi di scambio e dati di mercato (volatilità, rendimenti dei titoli di stato...) ben stabiliti e su precise indicazioni in termini di parametri fondamentali. Si tratta di un modello di funzionamento dei mercati finanziari.

Lo Studio dichiara sempre pubblicamente attraverso il report di Analisi Integrata la propria posizione sui mercati azionari. Riteniamo che la trasparenza sia l'unico modo affinché chi legge il report possa verificare quanto viene esposto.

L'obiettivo del report è quello di fornire indicazioni operative sugli indici di borsa, permettere di aprire strategie ed identificare i più probabili punti di svolta del mercato.

Il report viene pubblicato in media ogni 15/20 giorni, fatto salvo eventi eccezionali e che meritino un approfondimento. LE INDICAZIONI CONTENUTE NEL REPORT SONO VALIDE FINO ALLA PUBBLICAZIONE DEL REPORT SUCCESSIVO. In periodi non turbolenti la pubblicazione potrebbe essere più diluita, così come in periodi più turbolenti le pubblicazioni ed i segnali operativi potrebbero essere più frequenti.

La metodologia è applicabile a tutti i mercati azionari mondiali.

Chi legge questo report dichiara di aver preso visione e compreso il Disclaimer presente qui sotto.

Disclaimer

Tutte le decisioni assunte dall'Utente/Investitore sulla scorta delle indicazioni fornite dal presente report si intendono assunte in totale autonomia, secondo il libero giudizio, a proprio rischio e sotto la propria ed esclusiva responsabilità. L'Utente/Investitore è considerato consapevole dei rischi connessi ad ogni forma di investimento sui mercati finanziari ed è tenuto ad utilizzare le informazioni contenute nel sito come mero supporto in base al quale assumere decisioni relative agli investimenti. Egli è tenuto inoltre a valutare le opportunità di investimento contenute nel sito unitamente a qualsivoglia altra informazione di carattere finanziario. Tutte le indicazioni contenute nella newsletter e nel report vengono fornite con perizia e diligenza dall'esperto Gianluigi Cesano, in ragione delle conoscenze, opinioni ed esperienze personali dell'esperto stesso ed hanno una validità temporale limitata unicamente alla data e ora in cui vengono fornite.

Esclusione di responsabilità

Non sussiste alcuna forma di responsabilità in capo all'esperto per le informazioni contenute nel report: esse costituiscono mere indicazioni di massima, fornite ad un investitore-tipo indistinto, che conosce i rischi del mercato azionario, che è aggiornato, che usa con prudenza vari strumenti di informazione in materia finanziaria prima di effettuare un investimento. L'esperto declina ogni forma di responsabilità per qualsiasi conseguenza che possa derivare, a qualsiasi titolo ed in qualsiasi misura, per l'utilizzo dei contenuti del presente report.

La decisione finale sull'opportunità di ogni investimento spetta in via esclusiva all'Utente/Investitore, che si assume ogni responsabilità sui rischi derivanti dagli investimenti effettuati.

cesano
finanza

Grazie

<http://www.cesanofinanza.it/>

