

cesano  
finanza

# Report di analisi Integrata

13 Marzo 2024



“Per vedere cosa c'è  
sotto il proprio naso  
occorre un grande sforzo”

OSCAR WILDE

# Indice

**Il verso giusto** - *Pagina 3*

**Analisi Integrata e tecnica FTSE MIB** - *Pagina 4*

**Segnali FTSE MIB** - *Pagina 5*

**Rotture al rialzo e target FTSE MIB** - *Pagina 6*

**Analisi Integrata e tecnica Nasdaq** - *Pagina 7*

**Segnali Nasdaq** - *Pagina 8*

**NOTE: MODIFICHE AL REPORT** - *Pagina 9*

**Portfolio Allocation** - *Pagina 10*

**Note e Disclaimer** - *Pagina 11/12*

## Il verso giusto

- DATI MACRO UNIVOCAMENTE NELLA GIUSTA DIREZIONE
- PROBABILE CAMBIAMENTO EPOCALE PER L'ITALIA
- RIMANIAMO COMPLETAMENTE INVESTITI
- ...MA PERMANGONO RISCHI DA MONITORARE COSTANTEMENTE

**L'Analisi Integrata é una metodologia che si basa sui dati:** chi conosce il report e Cesano Finanza sa bene che **non vi é alcuno spazio per considerazioni soggettive** che non siano supportate da evidenze in tal senso.

Questa volta vorrei però dare spazio ad una considerazione personale in quanto, da quando mi occupo di analisi delle Borse (più di 20 anni) **non mi era mai successo di vedere un insieme di tanti elementi positivi per il mercato italiano.** Ciò fa pensare ad un **cambio di rotta deciso rispetto agli ultimi 20 anni**, non solo della Borsa, ma dell'economia nel suo complesso. Tale accadimento andrà verificato passo passo.

Gli elementi in gioco sulle **borse mondiali** sono i seguenti:

- **Dati macro in una ripresa agli albori:** ci troviamo in una situazione di **stabilizzazione/ripresa dei dati** ricollegabili alla crescita da livelli molto bassi. Per questa ragione la strada di recupero che abbiamo davanti, e che i mercati stanno scontando con più decisione, dovrebbe essere ancora lunga.
- **Rotture tecniche rialziste epocali:** questo elemento ha a che fare con l'introduzione. Si sono completate delle rotture tecniche rialziste sulle Borse dei cosiddetti PIGS che hanno valenza di lungo periodo e **di cui stranamente nessuno parla (!??).** Non ci dilunghiamo su questo punto e rimandiamo ai seguenti **link sul Blog** : 1) [Rottura rialzista epocale sul FTSE MIB](#) 2) [Italia, Grecia, Portogallo, Spagna: rotture rialziste epocali](#) 3) [Ciclo economico e obiettivi al rialzo](#)

- **Volatilità e spread attualmente sotto controllo:** al momento questi parametri non destano preoccupazione e sono di aiuto, in particolare per il nostro Paese, alla risalita della Borsa. [Lo spread indica più fiducia](#) → qui un approfondimento.
- **Trend tecnici:** sono positivi su quasi tutte le principali aree mondiali con una novità (parziale) in merito alla **Cina** che **sta mostrando qualche segnale di forza.**
- **Novità dal sud-Europa:** i Paesi del Sud (vedi link postati precedentemente) stanno mostrando elementi che fanno pensare ad una rotazione del supporto fornito alla crescita. Per la prima volta in decenni **i Paesi del sud Europa** - e questo sembra avere una base più strutturale ora - stanno **prendendo il posto di quelli del nord** nel traino alla crescita europea. I dati dicono questo.

**IN SINTESI: l'economia mondiale al momento é ancora fragile, ma comincia a mostrare un numero elevato di elementi a proprio favore e positivi per le Borse. Nell'ultimo periodo importanti dati macro anticipatori si sono uniti ai segnali preesistenti, per cui le prospettive delle Borse continuano ad essere rialziste.**

**La complessa situazione geopolitica, però, deve essere tenuta costantemente sotto controllo. Una nuova violenta accelerazione dell'inflazione (anche attraverso la geopolitica) potrebbe portare instabilità e nuove punte di volatilità.**

**Le nostre aspettative rimangono positive. Abbiamo già affermato che il nostro Paese, in presenza di una prosecuzione delle tendenze attuali riserverà parecchie sorprese agli investitori (la forza della Borsa nell'ultimo periodo é impressionante ma non inaspettata, ne abbiamo scritto parecchio).**

**Situazione comunque da monitorare giorno per giorno visti i rischi sopra elencati e sempre presenti.**

## Analisi Integrata e Tecnica FTSE MIB

**ANALISI INTEGRATA:** molti dati macro anticipatori e di ciclo sono in miglioramento sincronizzato, con volatilità e spread sotto controllo - da seguire comunque con attenzione, **non tutti i rischi sono fuggiti**. Il barometro indica bel tempo dopo alcuni mesi difficili per le Borse (abbiamo tenuto posizioni più leggere nel corso dell'estate 2023). Monitoriamo come sempre dati e volatilità in virtù del **contesto geopolitico complesso**. La geopolitica rimane elemento di preoccupazione ed in grado di spariare le carte (positive) attualmente sul tavolo.

**ANALISI TECNICA:** come si può notare dal grafico, **l'indice ha addirittura accelerato** al rialzo nelle ultime settimane, andando a rompere al rialzo i canali rialzisti nei quali era intradato. I trend tecnici positivi sono confermati in pieno. L'area di supporto più vicina è ora quota 31.000 punti e **corrisponde al livello epocale segnalato negli articoli del Blog e più volte nei passati report di Analisi Integrata**. Il superamento di tale livello, avvenuto di recente, ha una valenza estremamente positiva per il nostro indice. Il FTSE MIB si sta gettando alle spalle 20 anni di sofferenze e volta finalmente pagina.

Non è utopistico pensare ad obiettivi grafici attorno a quota 44.000 punti (massimi del 2007, vedi grafico a pagina 6).

**View: POSITIVA**

**NOTA: nella pagina seguente abbiamo semplificato, PER COERENZA, la porzione del grafico del recente passato (da Ottobre 2022 ad inizio Marzo 2024) mantenendolo perfettamente integro nella sua essenza, così da permettere una migliore lettura (vedi spiegazioni a pagina 9). Tutti i grafici originali nei report sono comunque stati conservati ASSOLUTAMENTE INALTERATI nelle passate pubblicazioni.**

**NELLA PAGINA SEGUENTE IL GRAFICO DEL FTSE MIB CON GLI ULTIMI SEGNALI GENERALI DALL'ANALISI INTEGRATA**



# ULTIMA TENDENZA RIALZISTA DEL FTSE MIB



## Analisi Integrata e Tecnica NASDAQ

**ANALISI INTEGRATA:** i dati di fiducia di quest'area geografica (USA) sono in ripresa così come molti altri dati macro anticipatori: dopo alcuni ultimi mesi di sofferenza corrispondenti al periodo estivo.

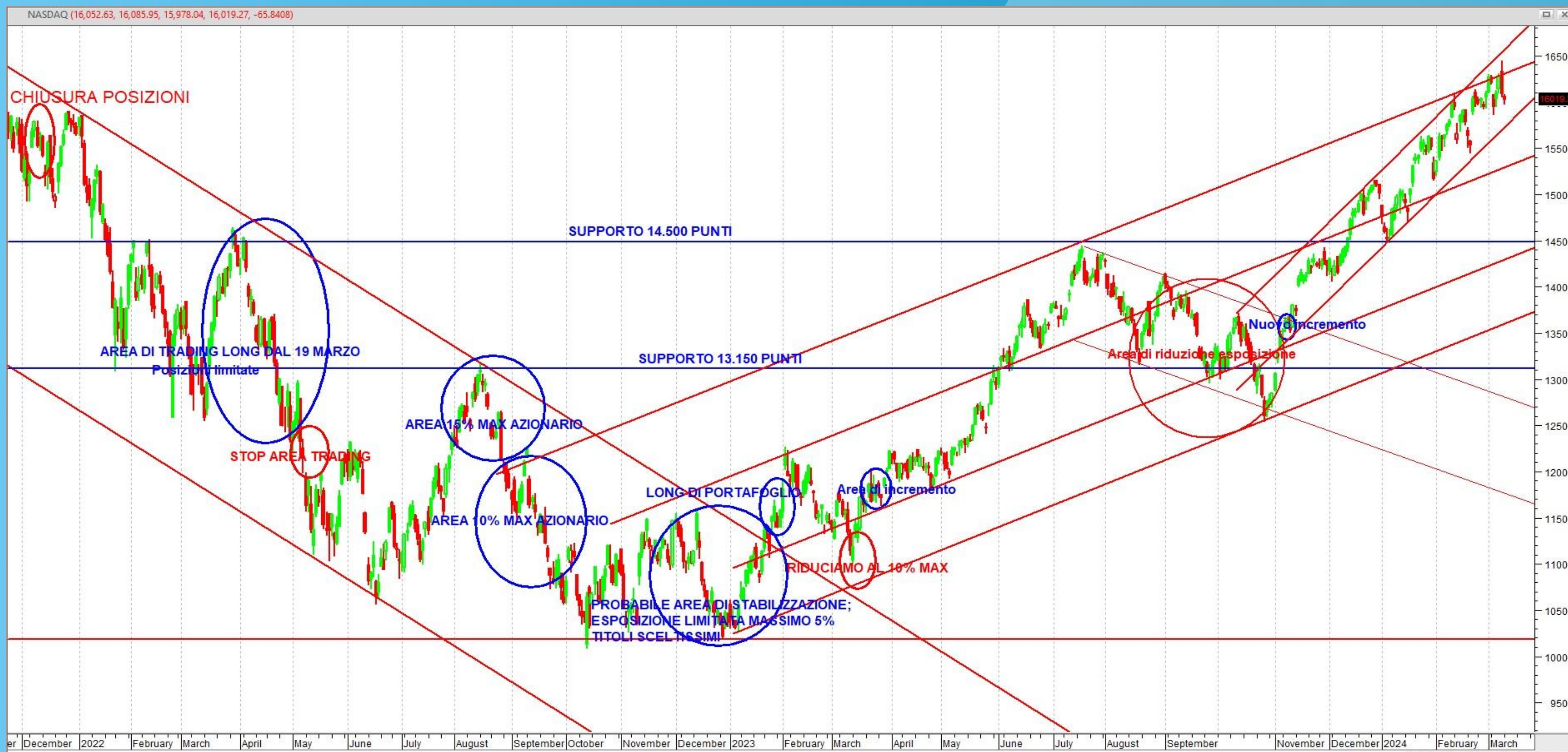
Industria e Servizi stanno gradualmente ripartendo, aiutati dalle prospettive di ribasso dei tassi della FED, ma anche dalla forza intrinseca dell'economia statunitense. Anche la volatilità risulta sotto controllo, elemento positivo per la Borsa.

**ANALISI TECNICA:** come si può notare è presente un canale rialzista molto ampio, il che può porre qualche problema in termine di variabilità delle quotazioni. Al contempo, però, il grafico è incanalato ora in un percorso ascendente più ripido e stretto (vedi figura). Ormai quota 14.500 punti è un forte supporto, e la rottura rialzista di quota 16.500 punti fornirebbe un ulteriore segnale di forza.

**View: POSITIVA**

**NOTA: nella pagina seguente abbiamo semplificato, PER COERENZA, la porzione del grafico del recente passato (da Ottobre 2022 ad inizio Marzo 2024) mantenendolo perfettamente integro nella sua essenza, così da permettere una migliore lettura (vedi spiegazioni a pagina 9). Tutti i grafici originali nei report sono comunque stati conservati ASSOLUTAMENTE INALTERATI nelle passate pubblicazioni.**

**NELLA PAGINA SEGUENTE IL GRAFICO DEL NASDAQ CON GLI ULTIMI SEGNALI GENERALI DALL'ANALISI INTEGRATA**



## INFORMAZIONE IMPORTANTE!

### MODIFICHE AL REPORT DALLA DATA 15 FEBBRAIO 2024

Ci sono state segnalate, da parte di più lettori del report, problematiche relative alla visualizzazione delle informazioni contenute sui grafici, nella fattispecie le percentuali presenti in portafoglio, che essendo a volte troppo vicine risultano difficili da leggere.

A tal riguardo, per ovviare a questo problema, torniamo in parte al passato:

- 1) Sul grafico continueremo a segnalare le macrooperazioni (Apertura posizioni, Chiusura totale posizioni etc...) come abbiamo sempre fatto, spiegate anche all'interno del report e a conservarle nel tempo.
- 2) Per il dettaglio della posizione di Cesano Finanza sulle Borse si può consultare il contenuto a fondo report - la pagine seguente tanto per intenderci - che continuerà a riportare le informazioni sui pesi di ITALIA/EUROPA, USA/NASDAQ ed EMERGENTI ed in aggiunta la variazione rispetto al report precedente.

In tal modo il grafico risulterà più leggibile ed al contempo manterremo il medesimo livello di dettaglio delle informazioni, migliorandolo con la percentuale di variazione rispetto alla precedente pubblicazione.

Grazie.

## Portfolio Allocation Cesano Finanza - SOLO AZIONARIO

	Variazione %*
<b>ITALIA/EUROPA: 30/35% MASSIMO</b>	→ invariato
<b>USA: 30% (USA, NASDAQ) MASSIMO</b>	→ invariato
<b>ETF INTERNAZIONALI: 15/20% MASSIMO</b>	→ invariato
<b>LIQUIDITA': 15% o superiore</b>	→ invariato

**TOTALE INVESTITO: 85/90%**

### NOTE:

- “massimo” indica che non superiamo in alcun modo tale limite di esposizione, che talvolta può essere più basso
  - Stop Loss: Cesano Finanza gestisce le proprie posizioni in media con stop loss sulle singole posizioni del 10%
  - Le percentuali sulle singole Aree geografiche sono indicative e flessibili, possono variare moderatamente con un ammontare pari al -5% (Esempio: se USA é 5%, si potrebbe arrivare ad avere lo 0%)
- \* rispetto al report precedente

## Cosa è l'Analisi Integrata e come si legge il report

CESANO FINANZA dichiara sempre pubblicamente attraverso il report di Analisi Integrata la propria posizione sui mercati azionari. Riteniamo che la trasparenza sia l'unico modo affinché chi legge il report possa verificare quanto viene esposto.

---

L'Analisi Integrata non è una metodologia "discrezionale", bensì oggettiva. Essa si basa su una serie di indicatori macroeconomici accuratamente selezionati, testati nel corso degli ultimi 20 anni e molto attendibili, su livelli tecnici, volumi di scambio e dati di mercato (volatilità, rendimenti dei titoli di stato...) ben stabiliti e su precise indicazioni in termini di parametri fondamentali. Si tratta di un modello di funzionamento dei mercati finanziari.

---

Lo Studio dichiara sempre pubblicamente attraverso il report di Analisi Integrata la propria posizione sui mercati azionari. Riteniamo che la trasparenza sia l'unico modo affinché chi legge il report possa verificare quanto viene esposto.

L'obiettivo del report è quello di fornire indicazioni operative sugli indici di borsa, permettere di aprire strategie ed identificare i più probabili punti di svolta del mercato.

---

Il report viene pubblicato in media ogni 15/20 giorni, fatto salvo eventi eccezionali e che meritino un approfondimento. LE INDICAZIONI CONTENUTE NEL REPORT SONO VALIDE FINO ALLA PUBBLICAZIONE DEL REPORT SUCCESSIVO. In periodi non turbolenti la pubblicazione potrebbe essere più diluita, così come in periodi più turbolenti le pubblicazioni ed i segnali operativi potrebbero essere più frequenti.

---

La metodologia è applicabile a tutti i mercati azionari mondiali.

---

Chi legge questo report dichiara di aver preso visione e compreso il Disclaimer presente qui sotto.

## Disclaimer

Tutte le decisioni assunte dall'Utente/Investitore sulla scorta delle indicazioni fornite dal presente report si intendono assunte in totale autonomia, secondo il libero giudizio, a proprio rischio e sotto la propria ed esclusiva responsabilità. L'Utente/Investitore è considerato consapevole dei rischi connessi ad ogni forma di investimento sui mercati finanziari ed è tenuto ad utilizzare le informazioni contenute nel sito come mero supporto in base al quale assumere decisioni relative agli investimenti. Egli è tenuto inoltre a valutare le opportunità di investimento contenute nel sito unitamente a qualsivoglia altra informazione di carattere finanziario. Tutte le indicazioni contenute nella newsletter e nel report vengono fornite con perizia e diligenza dall'esperto Gianluigi Cesano, in ragione delle conoscenze, opinioni ed esperienze personali dell'esperto stesso ed hanno una validità temporale limitata unicamente alla data e ora in cui vengono fornite.

## Esclusione di responsabilità

Non sussiste alcuna forma di responsabilità in capo all'esperto per le informazioni contenute nel report: esse costituiscono mere indicazioni di massima, fornite ad un investitore-tipo indistinto, che conosce i rischi del mercato azionario, che è aggiornato, che usa con prudenza vari strumenti di informazione in materia finanziaria prima di effettuare un investimento. L'esperto declina ogni forma di responsabilità per qualsiasi conseguenza che possa derivare, a qualsiasi titolo ed in qualsiasi misura, per l'utilizzo dei contenuti del presente report.

La decisione finale sull'opportunità di ogni investimento spetta in via esclusiva all'Utente/Investitore, che si assume ogni responsabilità sui rischi derivanti dagli investimenti effettuati.

cesano  
finanza

**Grazie**

<http://www.cesanofinanza.it/>

